

Półka stała II/2U do szaf i stojaków 19"

KARTA WYROBU

Zastosowanie

Dla instalacji urządzeń, które nie posiadają uchwyty do zamocowania na stelażu 19".

Fixed shelf II/2U for 19" cabinets and racks

DATA SHEET

Use

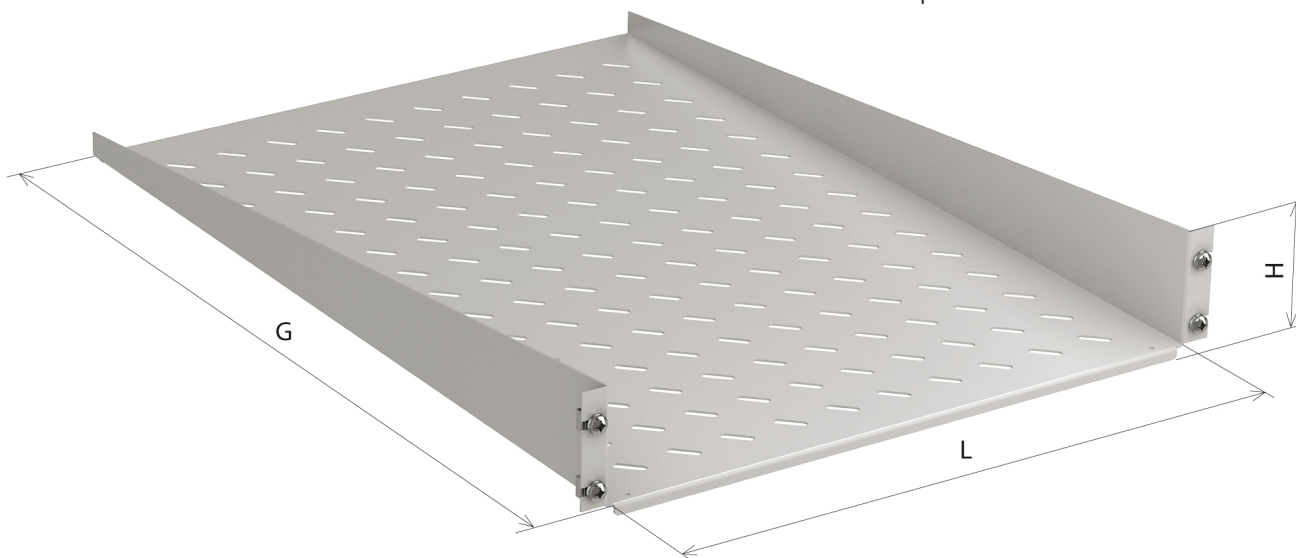
For installation of devices which are not prepared for direct assembling on 19" profiles.

Стационарная полка II/2U для 19" шкафов и стоек

СПЕЦИФИКАЦИЯ ИЗДЕЛИЯ

Применение

Для инсталляции оборудования, которое не имеет кронштейнов крепления к профилям 19".



Dane techniczne i tabela wykonań

Materiał:

Blacha stalowa malowana proszkowo w kolorze szarym (RAL 7035) lub czarnym (RAL 9005).

Nośność:

Maksymalne dopuszczalne obciążenie statyczne półki wynosi 25 kg (ciężar powierzchniowy).

Technical data and reference chart

Materiał:

Sheet steel powder painted in light grey (RAL 7035) or black (RAL 9005) colour.

Load capacity:

Maximum static load capacity of shelf is 25 kg (superficial weight).

Технические характеристики и таблица моделей

Материал:

Листовая сталь, окрашенная порошковой краской серого (RAL 7035) или черного (RAL 9005) цвета.

Грузоподъемность:

Максимальная разрешенная статическая нагрузка полки составляет 25 кг (груз на поверхности).

| Wymiary [mm] / Dimensions [mm] / Размеры [мм] | | | Numer katalogowy / Catalogue number / Номер по каталогу | |
|---|-----|-----|---|-------------------|
| H | L | G | RAL 7035 | RAL 9005 |
| 88 (2U) | 446 | 650 | WZ-SB00-49-01-011 | WZ-SB00-49-01-161 |
| | | 550 | WZ-SB00-49-02-011 | WZ-SB00-49-02-161 |
| | | 450 | WZ-SB00-49-03-011 | WZ-SB00-49-03-161 |
| | | 350 | WZ-SB00-49-04-011 | WZ-SB00-49-04-161 |
| | | 250 | WZ-SB00-49-05-011 | WZ-SB00-49-05-161 |

Zakres dostawy:

Półka.....1 szt.
Wkręt M6x25.....4 szt.
Podkładka 6,5.....4 szt.
Nakrętka klatkowa M6.....4 szt.

Scope of delivery:

Shelf.....1 pc.
Screw M6x25.....4 pc.
Washer 6,5.....4 pc.
Cage nut M6.....4 pc.

Комплект поставки:

Полка.....1 шт.
Винт М6х25.....4 шт.
Шайба 6,5.....4 шт.
Гайка закладная М6.....4 шт.



ZPAS S.A.

Przygórze 209, 57-431 Wolibórz, Poland

Tel./Phone/Тел. +48 748 720 100

info@zpas.pl, www.zpas.pl

Wydanie / Edition / Издание: 10.2013 PL+EN+RU

Półka stała II/2U do szaf i stojaków 19"

Fixed shelf II/2U for 19" cabinets and racks

Стационарная полка II/2U для 19" шкафов и стоек

Montaż

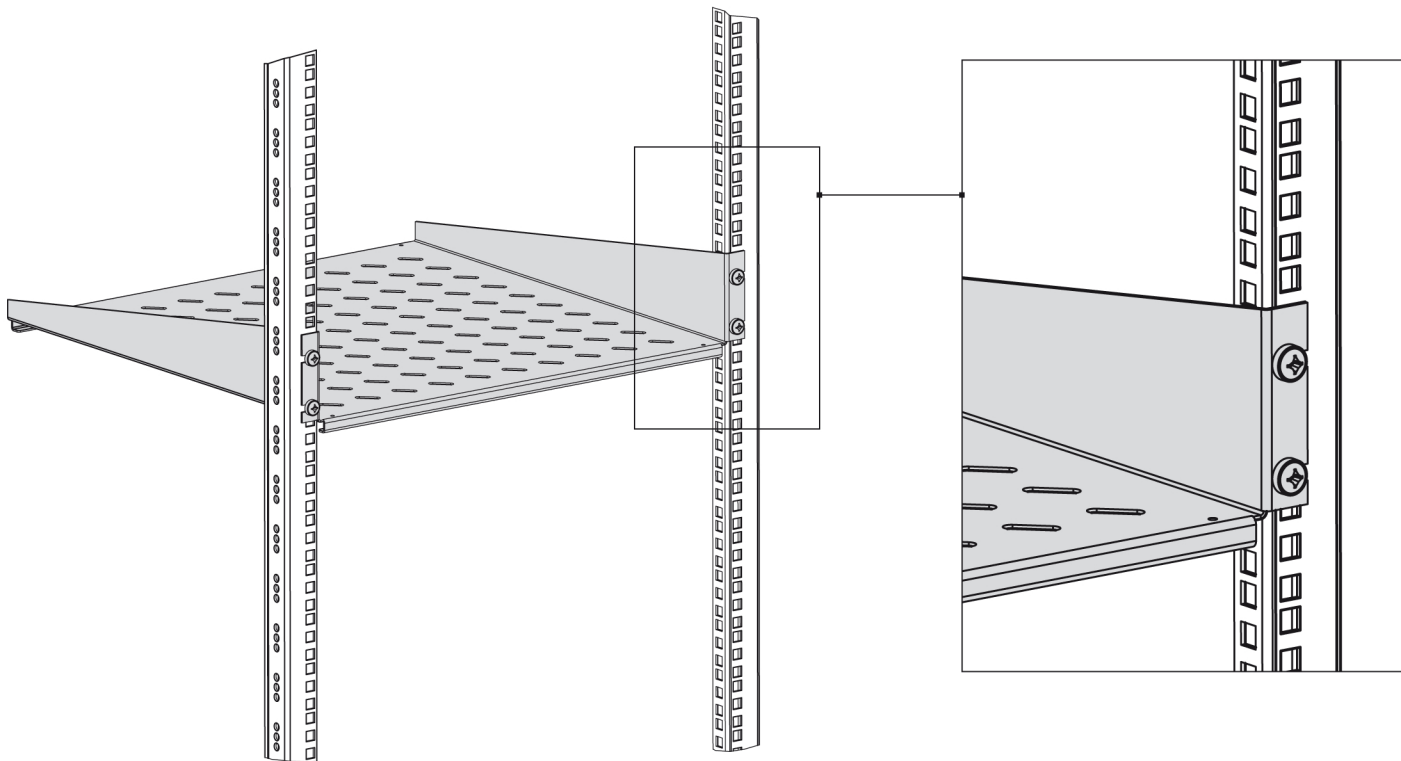
Półka przeznaczona jest do zamocowania na 2 belkach nośnych w rozstawie 19".

Assembly

Shelf fixed on two 19" mounting profiles.

Монтаж

Полка предназначена для крепления на 2 монтажных профилях на расстоянии 19".



Gwarancja

Gwarancja na półki produkowane przez ZPAS wynosi **5 lat**.

Producent zastrzega sobie prawo do wprowadzania zmian w produkcie, które nie wpłyną na jego funkcjonalność, bez wcześniejszego powiadomienia.

Guarantee

The guarantee for shelves manufactured by ZPAS is **5 years**.

ZPAS reserves the right to modernise and modify its products, without prior notice. Technical modifications shall not affect product functionality.

Гарантия

Гарантия на полки, производимые компанией ZPAS, составляет **5 лет**.

Производитель оставляет за собой право вносить изменения в конструкцию изделия без ухудшения его функциональных характеристик без уведомления.

Паспорт

Технический паспорт продукта можно скачать на сайте: zpas.pl/pasporty



ZPAS S.A.

Przygórze 209, 57-431 Wolibórz, Poland

Tel./Phone/Тел. +48 748 720 100

info@zpas.pl, www.zpas.pl

Wydanie / Edition / Издание: 10.2013 PL+EN+RU